

SCHNEEFALKE WOHNUNG II.OG-5 / 2. ETAGE

SCHNEEFALKE APARTMENT II.OG-5 / 2ND FLOOR

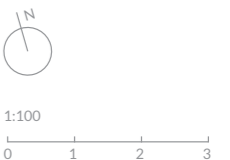
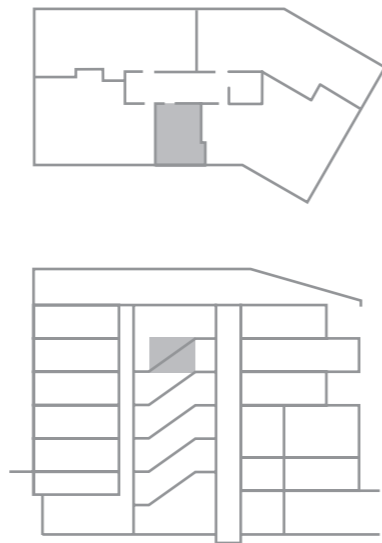
Das Haus Schneefalke kombiniert die typische Wärme, das solide Handwerk und den Charakter alpiner Häuser mit dem eleganten Stil und Komfort von erstklassigem zeitgenössischen Design. Der Grundriss jedes Apartments ist darauf ausgerichtet, maximal vom natürlichen Licht und der Sicht auf das Bergpanorama zu profitieren.

The Schneefalke apartments are designed and distinguished by the warmth and craftsmanship of traditional alpine homes and world-class modern design and comforts. The layout of each apartment takes advantage of the natural sunlight and scenic mountain views.

1,5 Zimmer-Wohnung	1.5 room apartment
24 m ² verkaufbare Fläche	24 m² saleable area
1 Schlafzimmer	1 bedroom
1 Badezimmer	1 bathroom

Die verkaufbare Fläche errechnet sich aus der reinen Wohnfläche zuzüglich der Balkonfläche zur Hälfte und der Gartensitzplatzfläche zu einem Viertel. Die reine Wohnfläche ist die gesamte Wohnungsfläche ohne Aussen- und Wohnungstrennwände, ohne technische Erschliessungszonen (Steigzonen) sowie ohne die Flächen im Dachgeschoss, deren Kniestockhöhe tiefer als 1.20 m ist.

The saleable area is the actual living area adding the balcony area at 50 % and the garden sitting area at 25 %. The actual living area is the entire area excluding external walls and internal party walls, technical infrastructure zones (shafts) and the area in the attic with a room height less than 1.20 m.



SCHNEEFALKE

Andermatt Swiss Alps AG
Gotthardstrasse 12
CH-6460 Altdorf
+41 41 888 77 99
realestate@andermatt-swissalps.ch
www.andermatt-schneefalke.ch

SWISS PROPERTY

www.swiss-property.ch



www.andermatt-swissalps.ch

Ein gemeinsames Projekt
der Andermatt Swiss Alps AG
und der SWISS PROPERTY AG.

A joint development
of Andermatt Swiss Alps AG
and SWISS PROPERTY AG

HINWEIS ZUR HAFTUNG:

Alle Angaben und Inhalte dieses Dokuments sind unverbindlich und begründen keine Zusicherung oder Garantie in Bezug auf den Kaufgegenstand. Die Umsetzung kann von der Realität und tatsächlichen Ausführung abweichen. Verbindlich für die Ausführung sind alleine die Bau- und Leistungsbeschreibung der Teilungserklärung und des notariellen Kaufvertrages.

LIABILITY DISCLAIMER:

All the information and content in this document are non-binding and do not constitute any assurance or guarantee in respect of the object to be purchased. The actual works and real outcome may exhibit deviations in this regard. The specification of the project and works set out in the declaration of condominium and notarized contract of sale shall alone be binding in respect of on-site production.